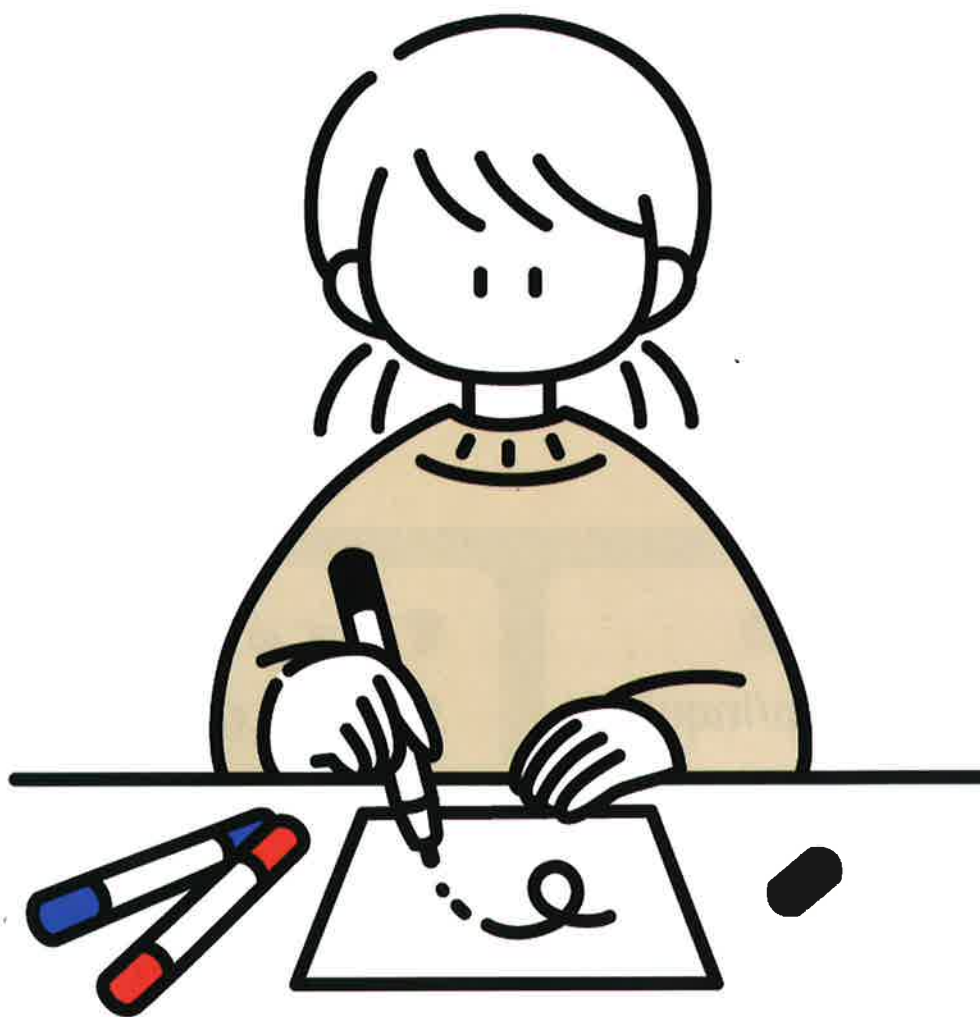


障がいのある方の  
アートのご相談  
受付中



愛知県障害者芸術文化活動支援センター



愛知県障害者芸術文化活動支援センター  
**Art.collective**  
アート・コレクティブ

“描く・つくる”を仕事に変える  
 **あいち芸術福祉**  
AICHI ARTS SOCIAL WELFARE, INC.

# 愛知県障害者芸術文化活動支援センター 「相談事業はじめました。」

初めましてNPO法人愛知アート・コレクティブです。

地域交流や文化研究活動からの教訓として、アート・デザインを市民活動として支援し、発展させるためにはこれらの課題や取り組みを結合し、且つ継続的で安定した運営体制を持つ組織が必要だと考えました。

この趣旨に賛同する者を中心に、さらに県内の美術大学の先生方の支援を受けて『愛知アート・コレクティブ』を2002年12月8日に結成しました。また、2022年（令和4）から愛知県での障害者芸術文化活動支援事業を担当することになりました。よろしくお願ひします。

## 障害者の芸術文化活動に関するご相談

文化芸術活動に取り組んでいる障害のある方や事業所等から、芸術活動への支援の方法、環境の整備、権利の保護、鑑賞支援、作品の販売、公演、記録、保存、地域などの障害者の芸術を通じた交流に関する相談を受け付けています。著作権から展示会の関係、作品の二次利用までお気軽にご相談ください。

ご相談内容によっては直接回答することができない場合がございます。必要に応じて他の機関をご紹介しますので、「どこに相談をすればよいかわからない」場合でもご相談ください。尚、品評などについてはご回答出来かねますのでご了承願ひします。

## メールでのご相談

<https://ac-aichi.jp/inquiry>

「お問い合わせ・ご相談フォーム」に詳細をご記入の上、送信してください。

ご回答まで少しお時間をいただく場合がございますのであらかじめご了承願ひします。お急ぎの場合はお電話にてご連絡ください。

## 電話でのご相談

電話：052-912-3676

FAX：052-912-3653

受付時間は月曜・水曜・木曜・第3土曜  
10:00～16:00まで

※ 祝祭日は休業させていただきます。

主催



愛知県障害者芸術文化活動支援センター  
**Art・collective**  
アート・コレクティブ

mail/ ac-aichi@aacnc.jp

協力



“描く・つくる”を仕事に変える

AICHI ARTS SOCIAL WELFARE, INC.

住所 / 名古屋市北区黒川本通2-40

Tel/ 052-912-3639 Fax/ 052-912-3653

mail / info-geifuku@aichi-geifuku.com

