

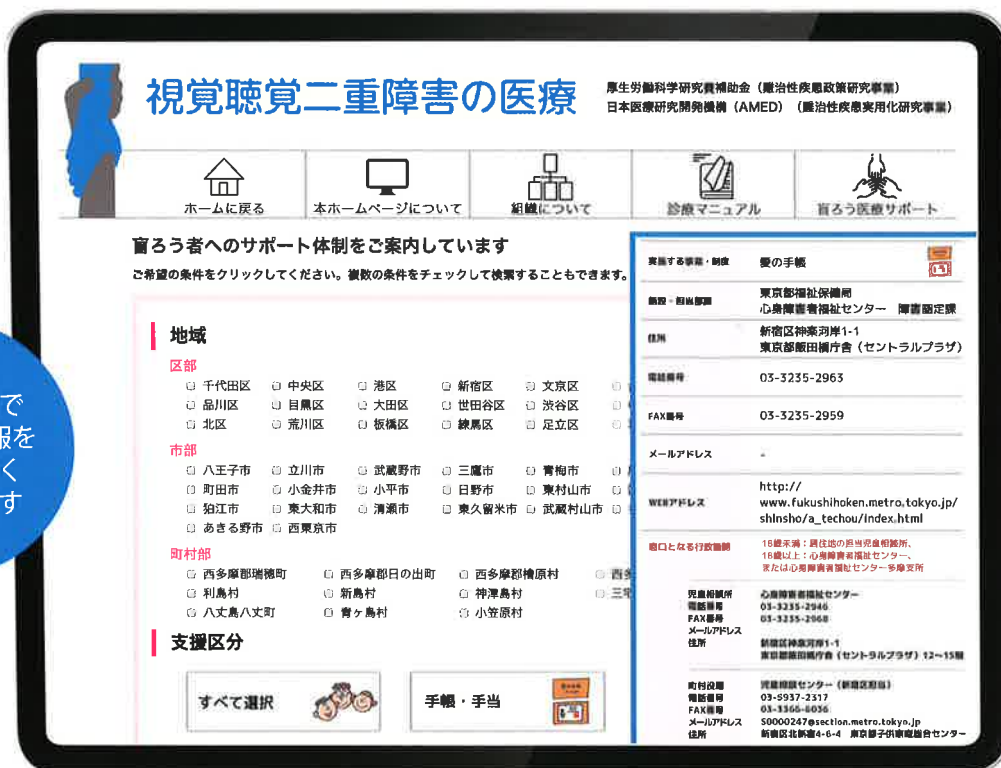
日本財団・全国盲ろう者協会・国立病院機構東京医療センター 盲ろう児者の医療支援施設検索サイト 公開のご案内

愛知版

この度、私共「日本財団」「社会福祉法人全国盲ろう者協会」「国立病院機構東京医療センター」が中心となり、盲ろう（視覚聴覚二重障害）の方々とそのご家族、および盲ろう児者に対する医療従事者、支援者、他の関係者向けに、医療施設、教育施設、福祉施設、就労支援施設、手当等の情報が閲覧できる検索サイト（愛知版）を公開いたしました。盲ろう（視覚聴覚二重障害）児者は、情報収集、コミュニケーションが著しく制限されます。また希少な疾患のため、このような状況が社会に十分認識されておらず、必要な支援や医療体制が整っていないのが現状です。こちらのサイトを通して、患者様には情報の収集や、各窓口への相談のきっかけ、また患者様以外の皆様には、地域の情報の共有などにも、是非ご活用していただくと幸いです。

令和3年10月


地域や内容でサポート情報をわかりやすく検索できます



※サイトイメージ(実際の仕様とは異なります)

盲ろう 医療 検索

<https://dbmedj.org/>




~日本のヘレン・ケラーを
支援する会~
社会福祉法人
全国盲ろう者協会



独立行政法人 国立病院機構
東京医療センター

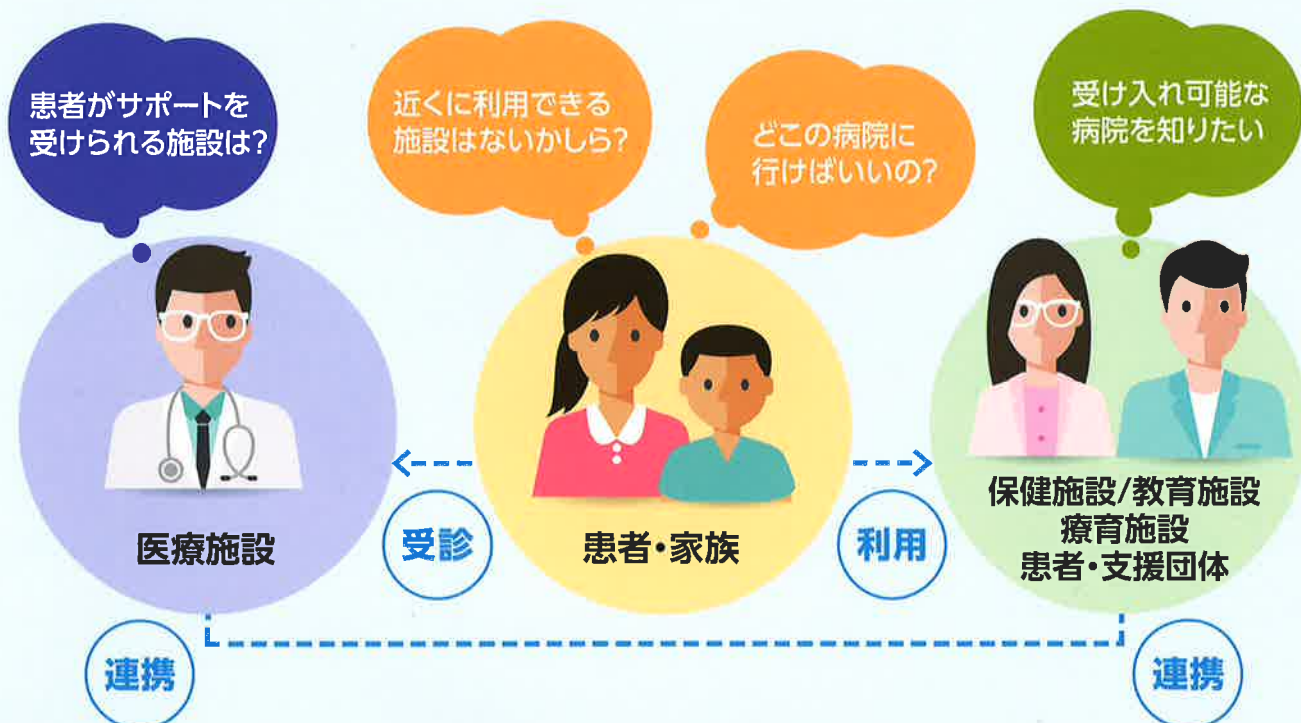
<事務局>
国立病院機構東京医療センター
臨床研究センター 聴覚・平衡覚研究部
TEL:03-3411-0111(内:6511) FAX:03-3411-0185
Email:deafblind@kankakuki.go.jp

盲ろう医療
サポート

「医療関連施設 ご案内窓口」 開設のお知らせ

「日本財団」「社会福祉法人全国盲ろう者協会」「国立病院機構東京医療センター」が中心となり、盲ろう(視覚聴覚二重障害)の方々とその医療に関わるの方々のための医療関連施設のご案内窓口を開設しています。

本窓口では、盲ろう児者の医療施設への受診、および医療施設と保健・教育・福祉施設との連携を支援いたします。



医療関連施設のご案内窓口

国立病院機構東京医療センター 臨床研究センター聴覚・平衡覚研究部内

TEL 03-6672-8967

FAX 03-3411-0185 Email deafblind@kankakuki.go.jp

医療施設検索サイトもあります!

盲ろう 医療

検索

<http://dbmedj.org/>



Supported by
日本財団
THE NIPPON
FOUNDATION

～日本のヘレン・ケラーを
支援する会～
社会福祉法人
全国盲ろう者協会



独立行政法人 国立病院機構
東京医療センター

事務局

国立病院機構東京医療センター
臨床研究センター聴覚・平衡覚研究部
〒152-8902 東京都目黒区東が丘2-5-1